



Das Kundenmagazin. Mehr ontour geht nicht...

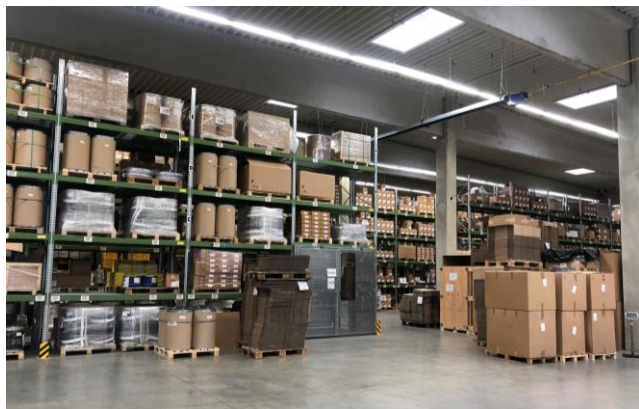


Foto: Nach der Umstrukturierung bietet die Teillagerfläche Platz für rund 700 Palettenstellplätze.

ontour-Lager in Raunheim umstrukturiert

Im Rahmen eines Kundenprojektes wurden innerhalb von drei Wochen in unserem Raunheimer Lager rund 500 m² Lagerfläche mit Regalen bestückt. Es wurden über 700 Stellplätze realisiert und drei neue Mitarbeiter eingestellt, die exklusiv für diesen Kunden Pick and Pack sowie den Versand organisieren.

Wir freuen uns auf eine gute Zusammenarbeit.

Von Japan nach Hamburg

...und von dort nach ganz Europa: Unsere Hamburger Seefrachtabteilung freute sich über ein größeres Projekt von unserem langjährigen Agenten aus Japan. Alleine im Februar wurden über 250 Container abgefertigt und in ganz Europa verteilt. Die in den Containern befindlichen Reifenlieferungen eines namhaften Herstellers werden just in time ausgeliefert, was insbesondere bei Schiffsverspätungen oftmals eine echte Herausforderung darstellt.

Good news

Es ist in diesen Pandemie-Zeiten mehr als erfreulich, wenn es auch mal gute Dinge zu berichten gibt: So kann ontour im ersten Quartal 2021 auf eine sehr positive Umsatzentwicklung zurückschauen und der März zeichnete sich sogar als umsatzstärkster Monat in der ontour-Geschichte ab. Eine tolle Leistung unseres Teams, trotz Corona.

Die Entwicklung zeigt aber auch, dass das Unternehmen mit seinen Hygienemaßnahmen und seiner Teststrategie richtig liegt und so einen möglichst reibungslosen Betriebsablauf für seine Mitarbeiter und Kunden sicherstellt. Sehr erfreulich ist zudem, dass bereits rund 50 Prozent der ontour-Belegschaft geimpft werden konnten.



Foto: ontour blickt nach dem ersten Quartal 2021 weiterhin hoffnungsvoll in die Zukunft.

Fünf Fragen an... unsere POD-Abteilung

Was ist ein „POD“?

Der „Proof of Delivery“, kurz POD, oder auch Abliefernachweis ist ein Warenbegleitpapier, mit dem die ordnungsgemäße Ablieferung einer Warensendung nachgewiesen wird.

Wie wichtig ist der POD für uns und den Kunden?

Ein POD oder auch Ablieferbeleg ist für unsere Kunden und auch uns der Nachweis, dass die Sendung ordnungsgemäß ausgeliefert wurde. Insofern ist das POD ein sehr wichtiges Dokument.

Wie viele PODs habt Ihr am Tag ca. zu bearbeiten?

Es erreichen uns täglich zwischen 250 bis 300 PODs, die es zu bearbeiten gilt. Diese kommen teils in Papier-, teils in digitaler Form.

Muss der Kunde diesen extra anfordern?

Ja, in der Regel muss das POD vom Kunden angefordert werden.

Wie lange archivieren wir PODs?

Die PODs müssen zehn Jahre aufbewahrt werden. Wir archivieren diese in digitaler Form.



Foto: Unser ontour POD-Team in Raunheim v.l.n.r.: Kremena Ivanova, Laura Lungaretti, Rosana Gonzales, Anna Reber und Azubi Denise Wepner (nicht abgeb.).

UK- und Irland-Transporte gefragt

Knapp sechs Monate nach dem Austritt Großbritanniens aus der EU, spielt sich die Zollabwicklung an der Grenze vermehrt ein und auch die Zollsysteme laufen stabiler. So ist unser Linienverkehr zwischen Deutschland, Großbritannien und Irland weiterhin gut ausgelastet. Hinzu kommt eine gestiegene Nachfrage im Bereich Short Sea nach Irland.



TOP: +++ Unsere bulgarische Niederlassung in Sofia erhält im Juni zwei weitere LKW. Damit umfasst die bulgarische Flotte bereits 18 Fahrzeuge. ontour bietet zudem Sammelverkehre nach Rumänien und Bulgarien an. +++



Recycling mal anders

Der Nachwuchs unserer ontour-Mitarbeiterinnen und -Mitarbeiter hilft fleißig mit, beim Recycling: Aus alten Kleberollen und Folienresten wurden in der KITA tolle Objekte gebastelt. Und wie soll es anders sein – früh übt sich. Hier zu sehen, beispielsweise ein neuer, futuristischer Prototyp eines ontour-Trucks, der demnächst in die Produktion gehen wird. Ganz entsprechend unseres Mottos „ontour goes green“ schon in der passenden Farbe. Super gemacht, finden wir.

**Aktueller
Dieselzuschlag:
4 %
(2. Quartal 2021)**

Zahl des Tages

Wussten Sie, dass es in Deutschland insgesamt 38 Verkehrsflughäfen gibt?

Zu den Verkehrsflughäfen gehören alle Flughäfen, die der kommerziellen und der allgemeinen Luftfahrt dienen. Jeder Verkehrsflughafen hat einen sogenannten IATA-Code (Kombination aus drei lateinischen Buchstaben), der - im Idealfall - auf den Standort des Flughafens hinweist.

Die längste Bahnlänge in Deutschland mit 4.000 x 60 Metern haben übrigens die Flughäfen Frankfurt a. M. und München. Flughäfen mit mehr als 50.000 Flugbewegungen im Jahr gelten zudem als Großflughäfen.



Foto: Das neueste Flottenmitglied, ein Mercedes Sprinter, ist gebrandet im aktuellen UK-Style. Kürzlich hinzugekommen sind darüber hinaus noch zwei weitere Caddys.



Flottenerweiterung und Erneuerung

Wir achten stets darauf, dass unsere Fahrzeuge den neuesten Anforderungen entsprechen und auch, durch neue, verbesserte Motoren die Umwelt schonen. Deshalb investieren wir regelmäßig in die Erneuerung und Erweiterung unserer ontour-Flotte. Hinzu kommt der Aspekt, durch eine breite Auswahl an eigenen Fahrzeugen, unseren Kunden den bestmöglichen, auf ihre Bedürfnisse passenden Service und das beste Preis-Leistungsverhältnis bieten zu können.

ontour setzt darüber hinaus zunehmend auf alternative Energien. So haben wir innerhalb des vergangenen Jahres rund 15 Prozent unserer Firmen-PKW durch Hybrid- und Elektro-Fahrzeuge ersetzt. Geladen werden die Fahrzeuge darüber hinaus mit dem hauseigenen Strom aus unserer Photovoltaik-Anlage und reinem Ökostrom. Damit wird ontour wieder ein Stück grüner.

Auch im Transportbereich bleiben wir in Bezug auf die Elektromobilität „am Ball“ und decken einen Teil der regionalen Transporte mittels unseres E-Fahrzeuges ab. Hier bietet die Technologie jedoch noch nicht die Reichweiten an, die es benötigt, um komplett auf E-Fahrzeuge – auch im Bereich LKW – umschwenken zu können.

In aller Kürze: +++ Good news: ontour im ersten Quartal 2021 mit positiver Entwicklung. +++ Luftfracht: Rückläufige Corona-Infektionszahlen ermöglichen Anstieg bei Passagier-Flugbewegungen und damit wieder mehr verfügbare Kapazität für Luftfracht. +++ Seefracht: Raten weiterhin auf hohem Niveau, aber erhöhte Containerproduktion soll Engpässen entgegenwirken. +++

Impressum:

ontour transport service GmbH
Seinestraße 1
D-65479 Raunheim



Phone: +49 (0) 6142 – 7930 00
eMail: dispo@ontour-fra.de